

Duurzaam Iepenbeheer

Een bestuurlijke samenwerkingsvorm ten behoeve van het
behoud van waardevolle natuur en landschapselementen

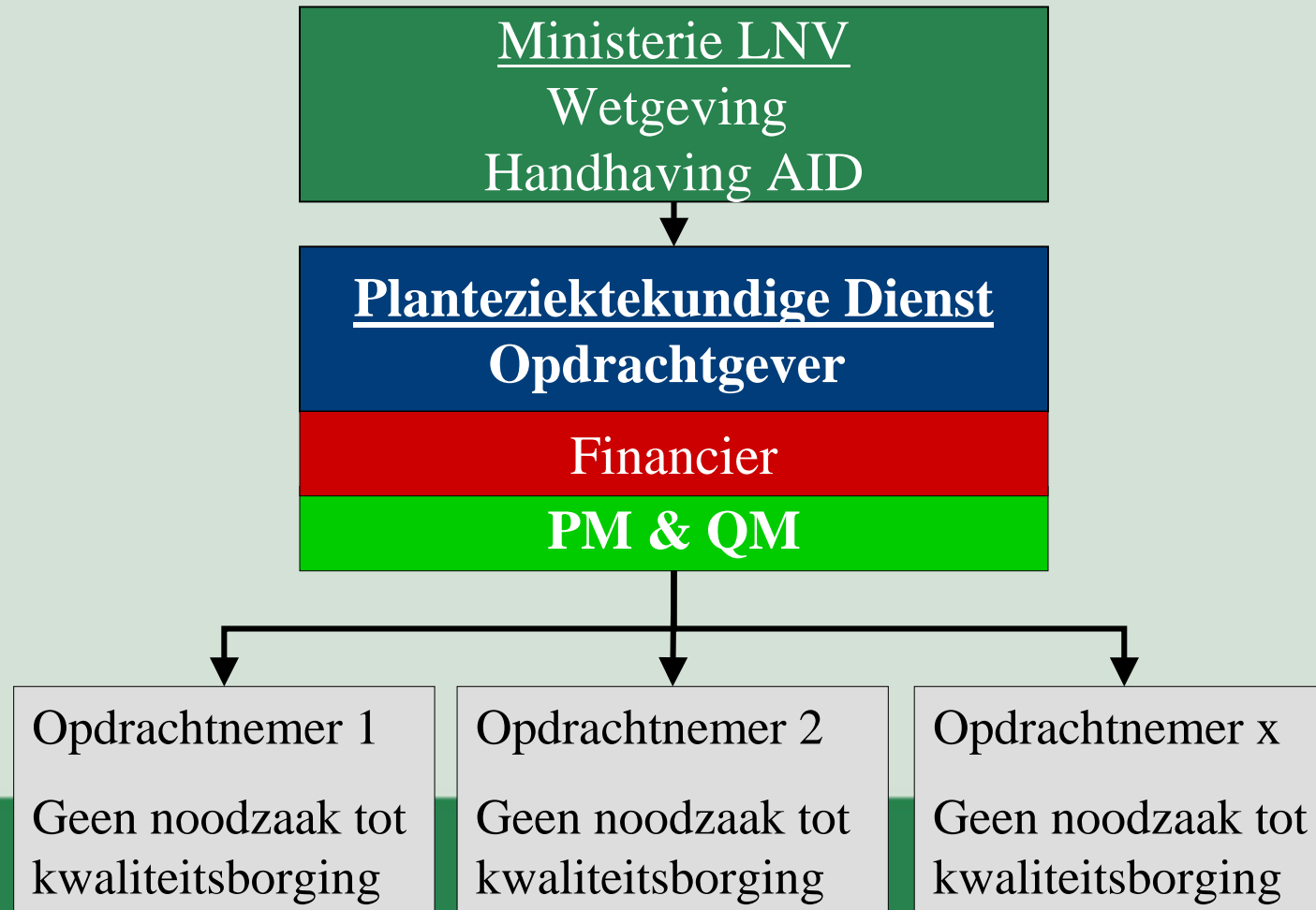
Door: Ruud Mantingh, DLV Groen & Ruimte bv

Lezing ten behoeve van studiedag KNBV



IEPEN
wacht[®]

vóór 1991 landelijke structuur



LEGENDA

Groen:
Handhaving

Blauw:
Probleemeigenaar

Rood:
Geld

Lichtgroen:
Management

Grijs:
Uitvoerende organisaties

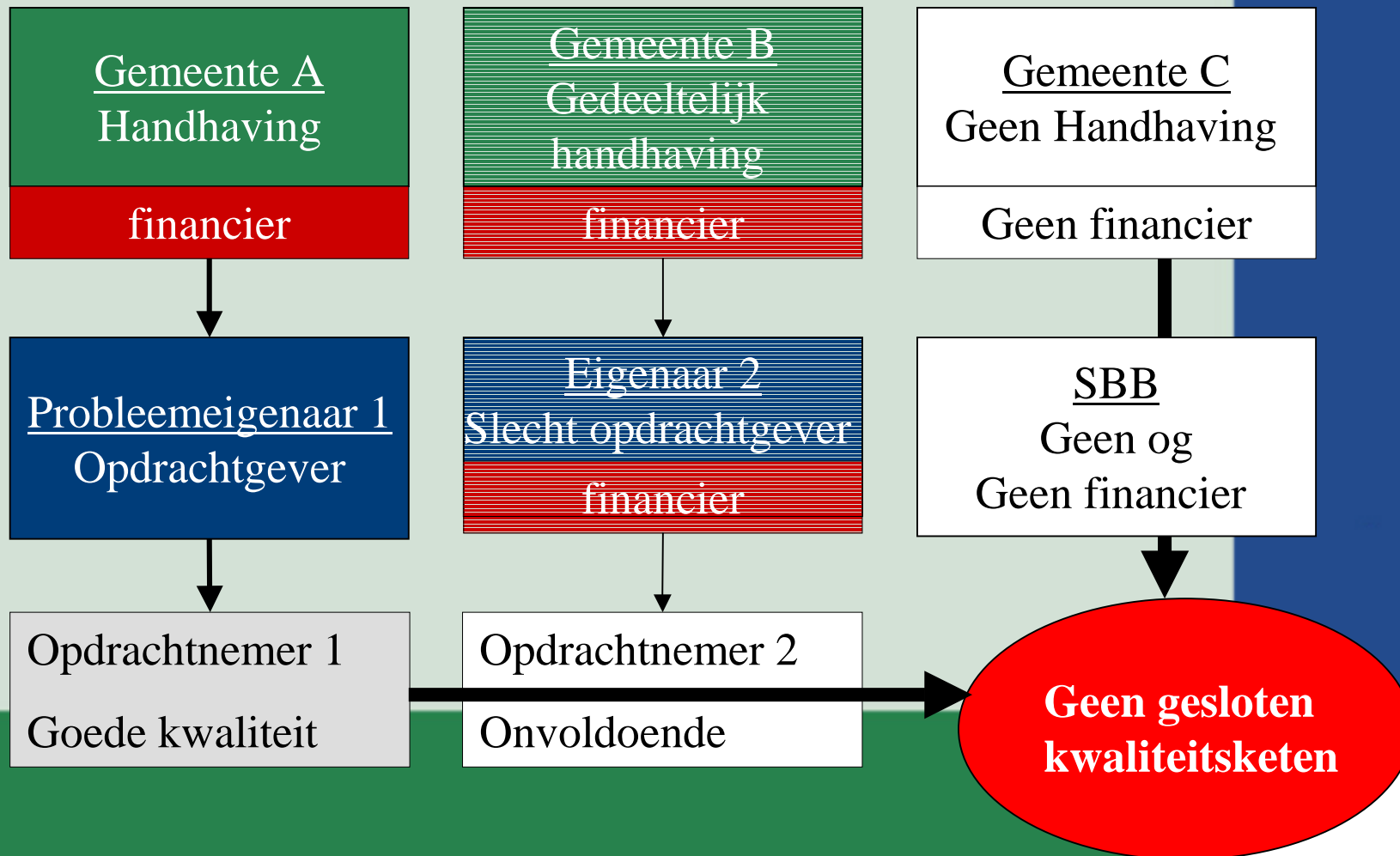
Kenmerken landelijke structuur

- Effectieve handhaving
- Eigen lokale verantwoordelijkheid
- LNV: Landelijk gebied (PD, SBB)
- Professioneel opdrachtgeverschap
- Uitval: 1,5%
- Rijkskosten in 15 jaar
van Hfl 18M naar Hfl 2M (1990)



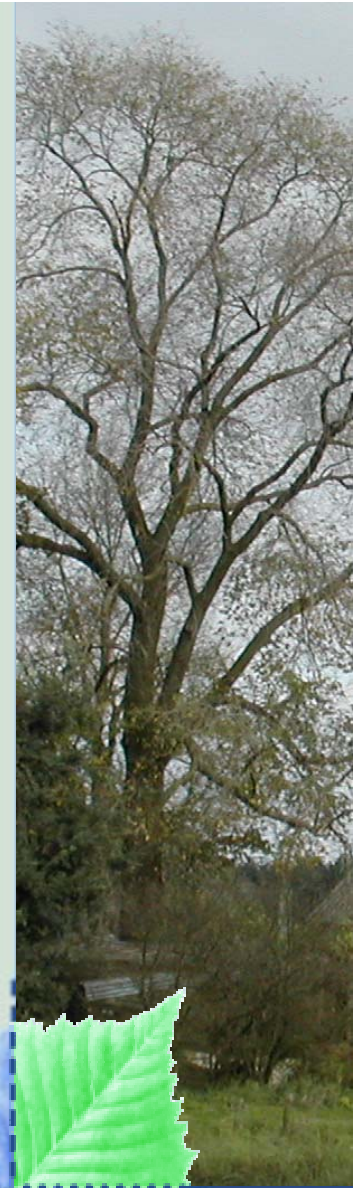
IEPEN
wacht[®]

Vanaf '91 Gemeentelijke structuur



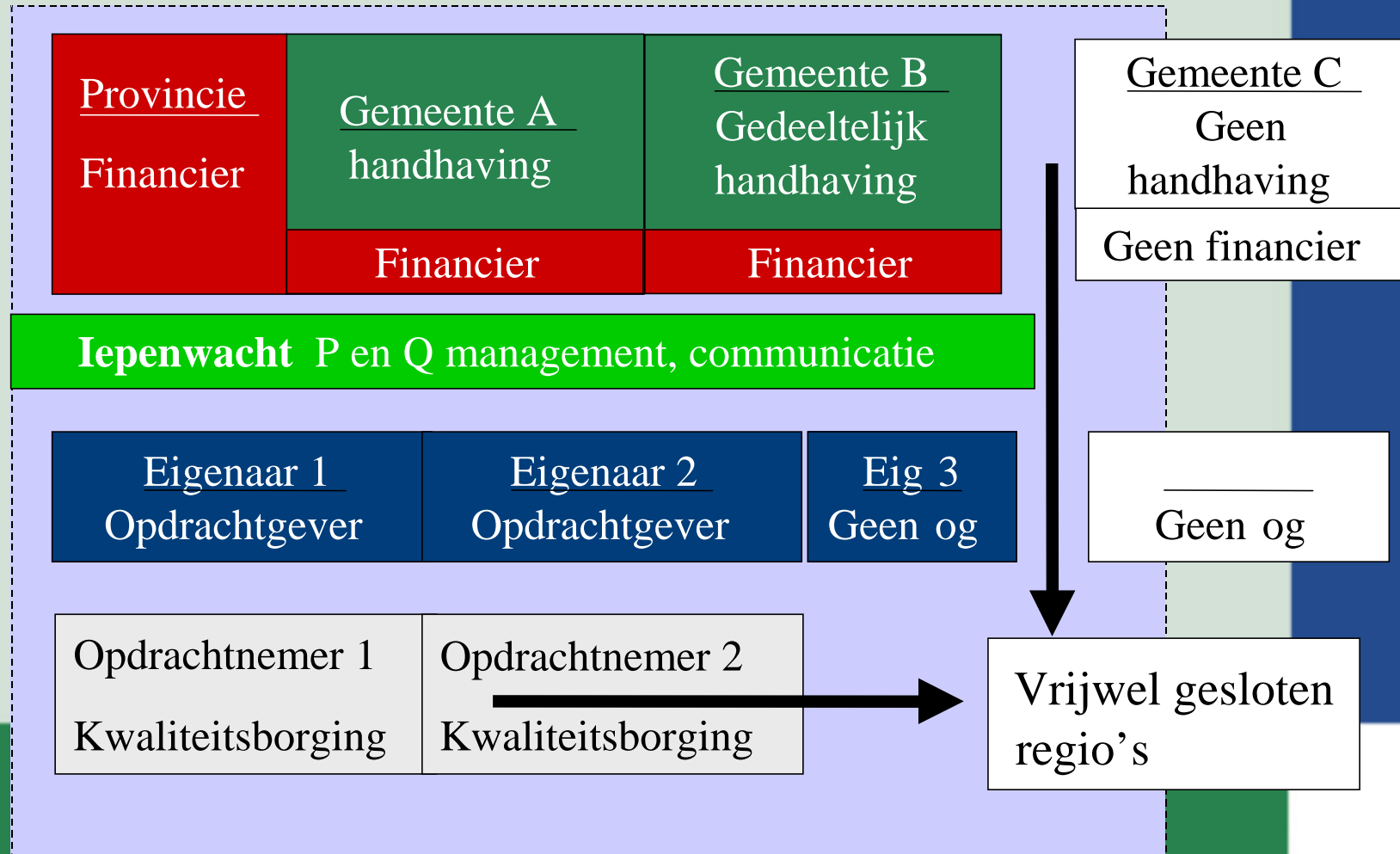
Kenmerken gemeentelijke structuur

- Uitval: schiet omhoog: 10-15%
- Kosten: verveelvoudigd (15 M/j*?)
- Ecologisch en landschappelijk drama
- Oorzaken:
 - Uit elkaar vallen opdrachtgeverschap
 - Geen dekkende handhaving meer
 - Iedereen wijst naar de buurman
 - Onbeheersbare kosten



IEPEN
wacht[®]

1998 Structuur Iepenwacht[®]



Resultaten Iepenwacht

De Iepenkaart

- Georganiseerde samenwerking (een netwerk)
- Gesloten kwaliteitsketen
- Afnemend aantal zieke bomen
- Behoud landschap
- Zorgplicht



IEPEN
wacht[®]

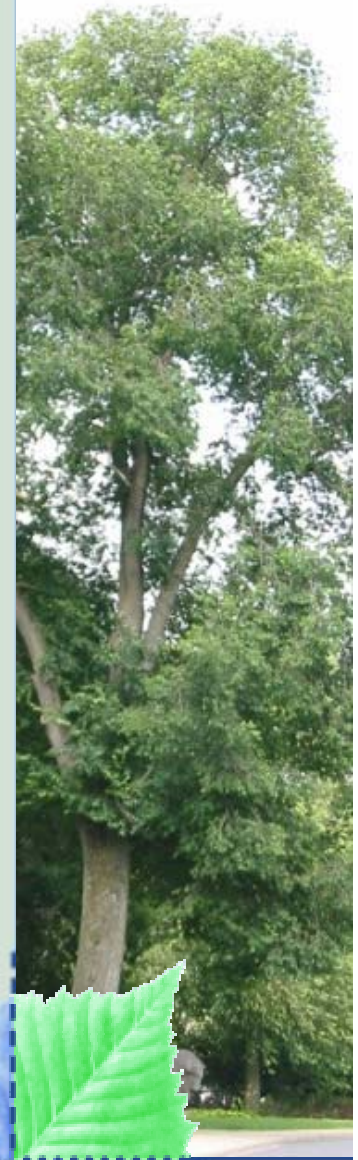
Balans Iepenwacht

- | | |
|---|---|
| <ul style="list-style-type: none">• Verbeterde financiering• Verbeterd management• Gecertificeerde uitvoering• Grote interlokale betrokkenheid | <ul style="list-style-type: none">• Verschillen in handhaving• Kosten: nog te hoog• Versnipperd opdrachtgeverschap• Korte termijn commitment• Niet duurzaam |
|---|---|

RESULTAAT: Uitval: 4-5 %



IEPEN
wacht[®]



Knelpunten

- Aanvangskosten
- Handhaving ('rechtsgelijkheid')
- Committeren Terreinbeheerders
- Particulieren
- Continuïteit (Subsidie; 'veel kikkers'-gezamenlijkheid?)
- Iepenwacht als samenwerkingsverband is als rechtspersoon niet sterk genoeg



IEPEN
wacht[®]

Een stap verder

- Investerings 2000-heden zijn basis voor de toekomst
- Overnemen sterke punten van vóór 1991
- Organisatie: gebundeld opdrachtgeverschap, gesloten kwaliteitsketen
- Gebundelde financiering met een fonds
- Handhaving
- Het moet slimmer, goedkoper en efficiënter



IEPEN
wacht[®]

Project DIB Friesland

- Keuze voor organisatievorm en fondsvorming (KPMG-rapport) samen met Groningen
- Bestuurlijke bijeenkomst 1-07-2004
- Betrokkenheid van verantwoordelijk gedeputeerde voor natuur en landschap en provinciaal hoofdstelijke wethouder groen.
- Rekenmodel → kostenvergelijking voor alle gemeenten en terreinbeheerders afzonderlijk



IEPEN
wacht[®]

Project DIB Friesland (2)

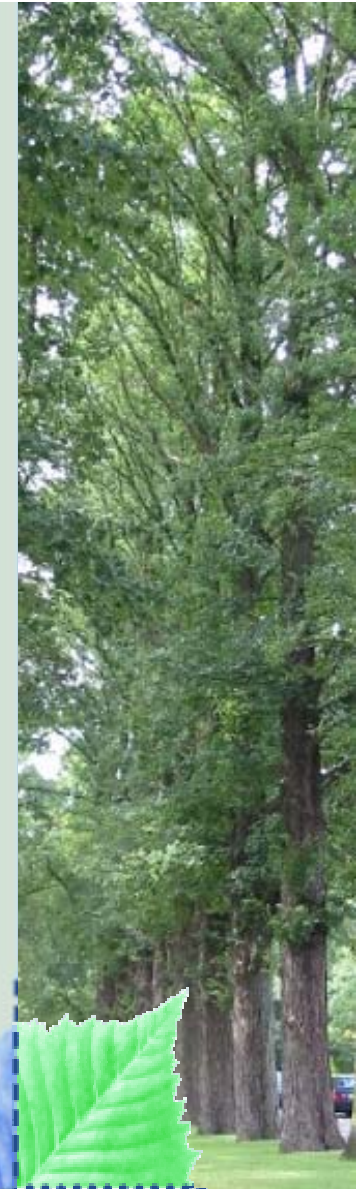
- Communicatietraject gericht op het verkrijgen van draagvlak bij bestuurders
- Intentieverklaring 22-12-2004
- Beheerovereenkomsten (op maat)
- Besluitvorming bij gemeenten
- 9 juni 2005: oprichting van Stichting Iepenwacht Fryslân
- Convenant gesloten tussen alle deelnemers (gemeenten en overige beheerders op 15 juli 2005)



IEPEN
wacht[®]

15-jaarsmodel Friesland

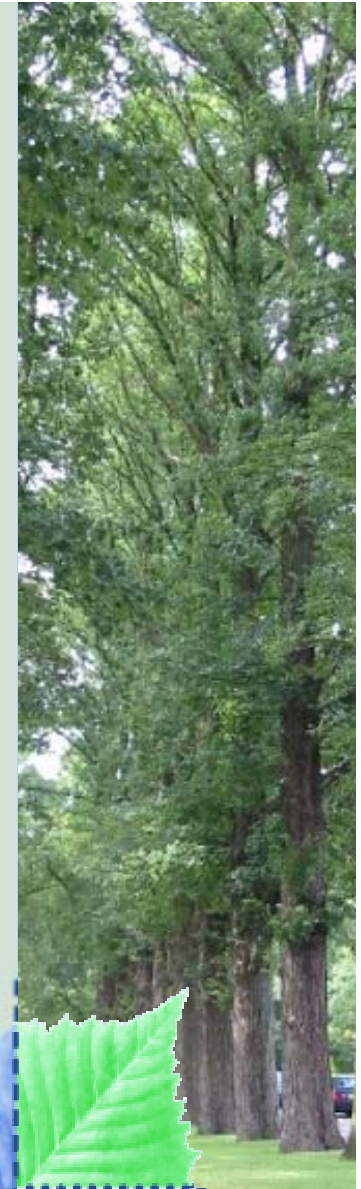
- Gebiedsdekkend
- Langjarig commitment
- Gemeenten (incl. particuliere bomen) en terreinbeheerders
- Een effectieve, eenvoudige organisatie met resultaatsverplichting
- >20 % kostenbesparing t.o.v. ieder-voor-zich



IEPEN
wacht[®]

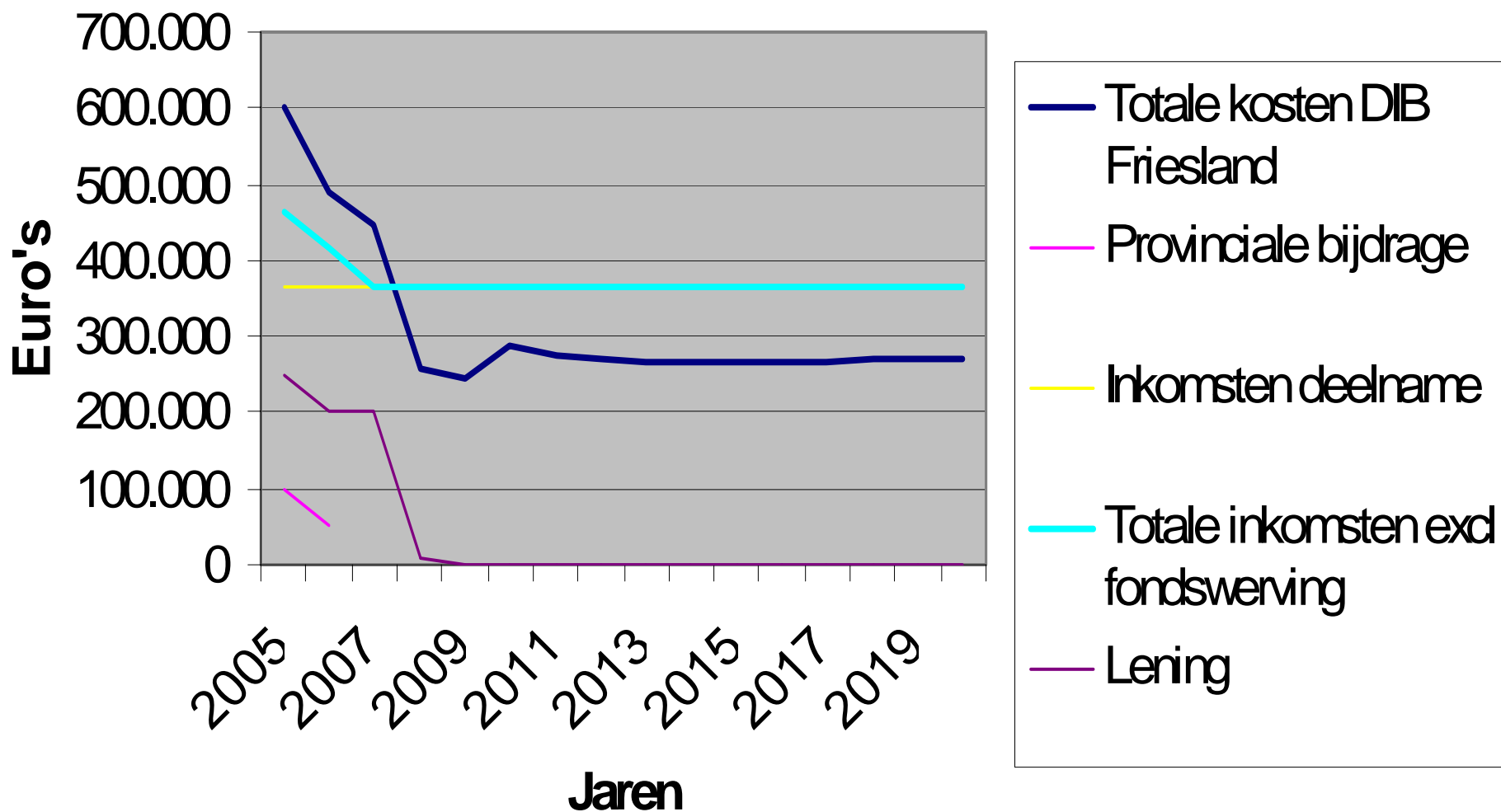
15-jaarsmodel Friesland (2)

- Deelnemers betalen jaarlijkse vaste vergoeding naar rato
- Bestand blijft op peil (80.000) door terugdringen uitval en door herplant
- Uitvoering door beperkt aantal gecertificeerde aannemers, Stichting is opdrachtgever
- Op termijn vermogensopbouw in een fonds
- Handhaving in alle APVs

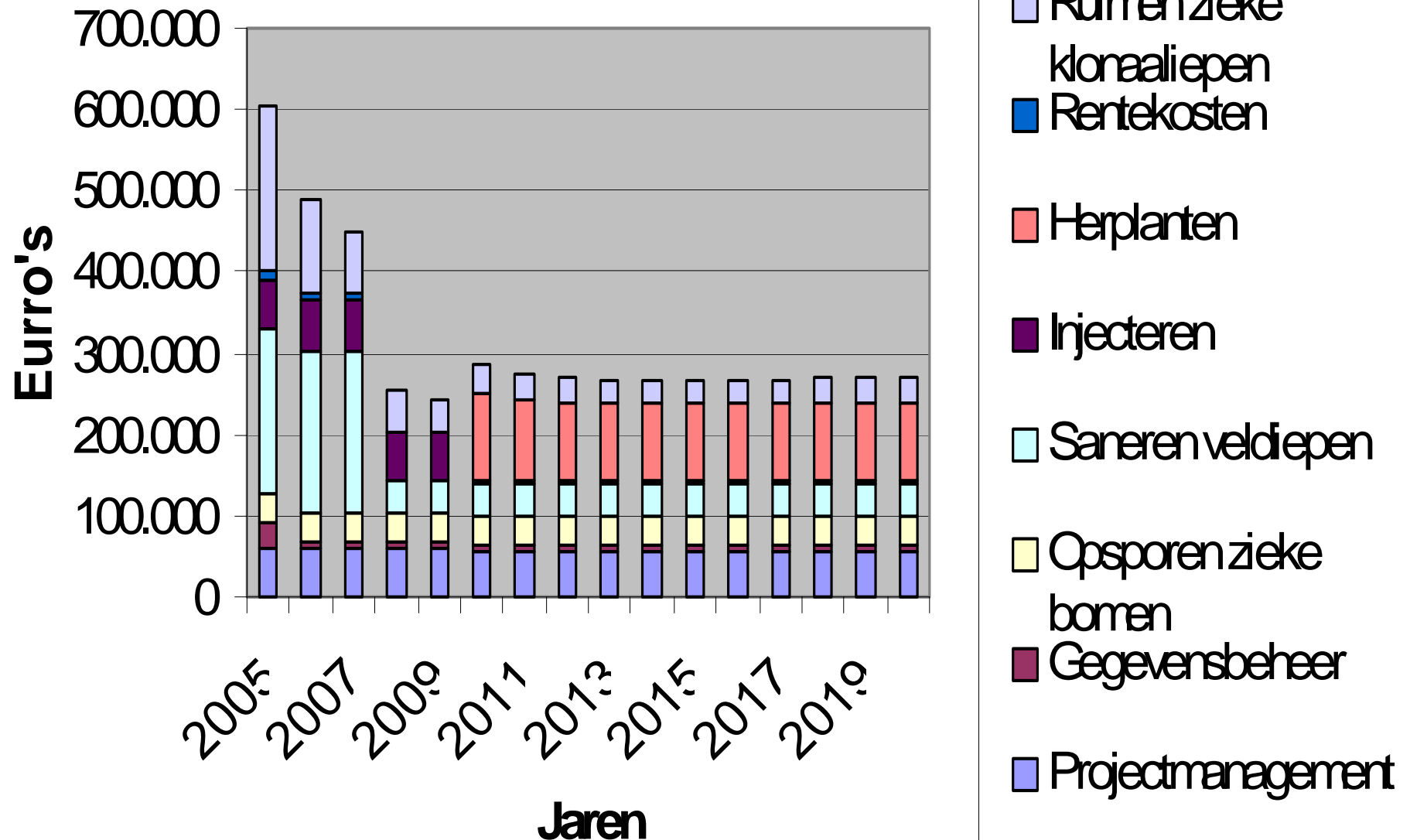


IEPEN
wacht[®]

Uitgaven en inkomsten Fonds Duurzaam Iepenbeheer



Gestapelde kosten naar categorie



Uitgangspunten rekenmodel

- Terugloop uitval gemodelleerd
- Hoge aanvangskosten t.o.v. jaarlijks vaste inkomsten
- Krediet nodig voor eerste jaren
- Deelnemers staan hiervoor naar rato garant
- Uitgestelde herplant beperkt het te lenen bedrag
- Schaalvoordeel leidt tot korting bij aannemers
- 20% risico op vergoeding
- Injecteren kan op termijn worden teruggebracht



IEPEN
wacht[®]

Nader uitgewerkt in Friesland

- Liquiditeitsprognose
- Bestekken en aanbesteding
- Opdrachten projectorganisatie 'managing agent', kwaliteitscontrole, beheer en ontwikkeling iependatabase
- Meldpunt



IEPEN
wacht[®]

Gaat het werken?

- Ervaring van voor 1991
- Amsterdam (50.000 – 564 = 1,1%)
- Noord-Holland onderzoek UVA
- Iepenwacht oude stijl :
 - Groningen uitval van < 4,8%
 - Fryslân van 14,5 naar 5,45% uitval



IEPEN
wacht[®]

Stellingen:

- *bij de aanpak van ziekten en plagen in bos, natuur en landschap, is samenwerking de sleutel tot succes*
- *voor samenwerking op het vlak ziektebestrijding in bos, natuur en landschap, is politieke (en ambtelijke) wil en durf nodig*



IEPEN
wacht[®]

Doorkijkje

- **DIB Utrecht?**
- **Andere boomziekten?**
- **Rol LNV?**

